

Tende veneziane Griesser. Solomatic®



min. 500 mm, comando ad asta
min. 600 mm, comando a motore
max. 4500 mm



min. 400 mm, Solomatic® 70
min. 440 mm, Solomatic® 80
max. 4300 mm



max. 11 m², tenda singola con
comando ad asta
max. 15 m², tenda singola con
comando a motore
max. 24 m², impianti accoppiati con
comando a motore

La tenda veneziana con standard di qualità elevata.



Sistema in nicchia



Sistema frontale



La tecnica nel dettaglio

- 1 Sistema di tenda autoportante da incasso o aggetto.
- 2 Le lamelle in alluminio presentano un profilo asimmetrico.
- 3 I perni di guida antivento.
- 4 I nastri di sollevamento di alta qualità, grazie alle bordature di tutte le fessure in materiale sintetico, raggiungono una eccezionale durata di vita.
- 5 Le guarnizioni insonorizzanti nelle guide laterali.



Lamelle in due larghezze: Solomatic® 80 o Solomatic® 70.



Bordature di tutte le fessure in materiale sintetico



Guida



Guida a cavetto

Dimensioni limite

bk Larghezza esterno guida

Minimo

- comando ad asta 500
- comando a motore 600

Massimo 4500

Negli edifici e nei grattacieli molto esposti al vento, questo valore massimo è da ridurre caso per caso (v. indicazioni di servizio).

hl Altezza luce finita

Minimo

- Solomatic® 70 400
- Solomatic® 80 440

Massimo 4300

bk × *hl* Superficie max. consentita

Tenda singola

- con comando ad asta 11 m²
- con comando a motore 15 m²

Impianti accoppiati

(Larghezza max. 10 m)

- con comando ad asta (al massimo 4 tende) 11 m²

Ad ogni lato dell'arganello è permesso collegare al massimo 2 tende.

- con comando a motore (al massimo 4 tende) 24 m²

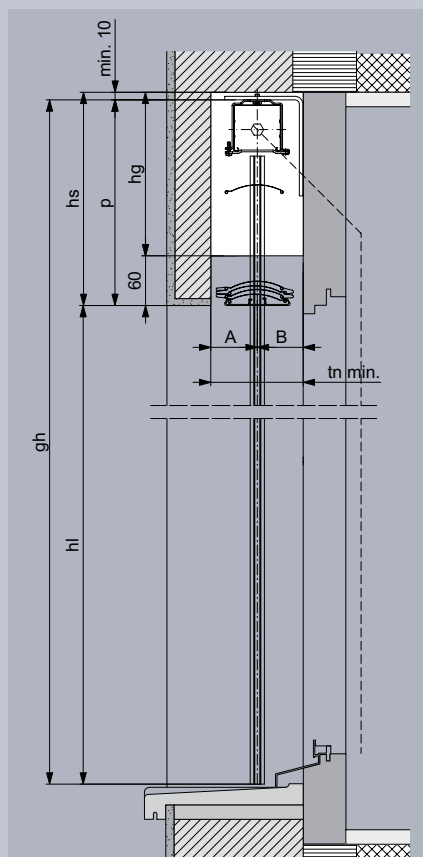
Con 3 oppure 4 tende, montare il motore sulla tenda centrale.

Misure veletta

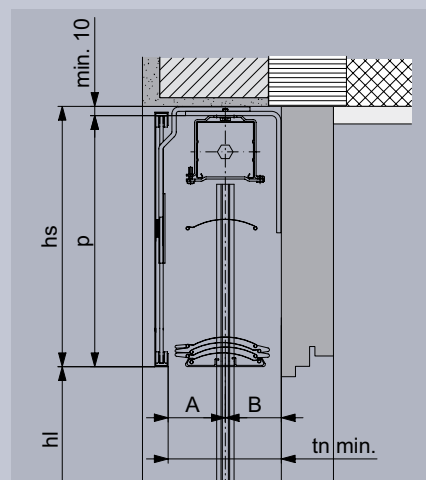
Altezza luce finita (hl)	Altezza veletta (hs)	
	Solomatic®	
	80	70
400-1000	180	185
1001-1250	205	200
1251-1500	225	210
1501-1750	240	225
1751-2000	255	240
2001-2250	275	255
2251-2500	285	270
2501-3000	315	295
3001-3500	350	320
3501-4000	380	350
4001-4300	400	370

Le quote per l'incavo del cassonetto sono valori di massima e possono differire in più o in meno.

Sezione verticale: Esempio installazione

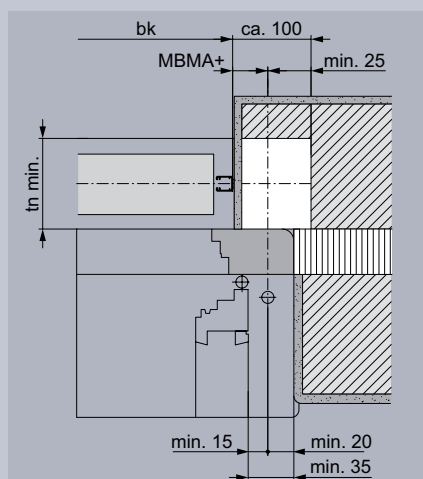


Sezione verticale: Esempio copertura



Sezione orizzontale per comando ad asta

Con nicchia (bianca) per arganello (non necessaria con comando a motore). MBMA+ = distanza da esterno guida a mezzeria arganello; in funzione della struttura serramento - nessuna prescrizione. Se l'arganello è alloggiato nella zona delle lamelle: hs +20. Considerare una tolleranza-muratura di muratura di ±5 mm per l'altezze delle velette.



Profondità della nicchia

	tn	A	B
Solomatic® 70	min. 100*	50	50
Solomatic® 80	min. 120*	60	60

* + eventuale maggiorazione per gocciolatoi o maniglie sporgenti.

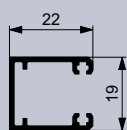
Legenda

- bk** = larghezza esterno guida
- hl** = altezza luce finita
- p** = altezza del pacco
- gh** = altezza totale (hl + p)
- hs** = altezza veletta (p + min. 10)
- hg** = altezza nicchia dell'arganello (hs -60)
- tn** = profondità della nicchia

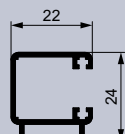
Tutte le misure in mm.

Guide laterali

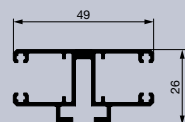
Guide



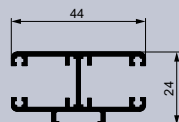
Tipo E



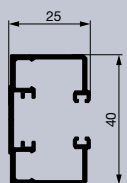
Tipo C



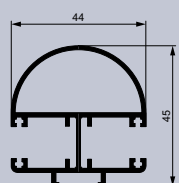
Tipo D



Tipo T

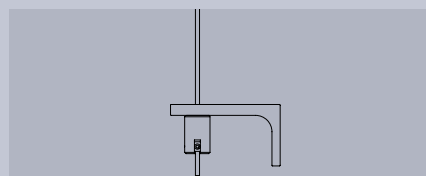


Tipo F



Tipo R

Guide a cavetto



Opzioni

La struttura autoportante della tenda

La struttura autoportante della tenda Solomatic® migliora l'isolamento nell'installazione e riduce i costi di servizio. Fino ad una larghezza di 2000 mm, il sistema non ha fissaggio per il canale portante – l'isolamento rimane inalterato e si riduce la trasmissione dei rumori. Le guide sono stabili (40 x 25) e provviste di aperture di servizio.

Posizione di lavoro

L'oscuramento durante la discesa del telo crea spesso situazioni spiacevoli – soprattutto sul posto di lavoro. La posizione di lavoro delle lamelle di circa 48 gradi durante la fase di discesa, impedisce l'oscuramento all'interno.



Descrizione

Sistema di tende veneziane

Veneziane a pacchetto in alluminio con fissaggio diretto di ogni lamella ai nastri di collegamento (grigi) – alta stabilità antivento. Nastri di sollevamento (grigi) con protezione spigoli e contro i raggi UV. Funzioni delle lamelle: discesa in posizione chiusa, in opzione in posizione di lavoro di circa 48°, orientamento a qualsiasi altezza.

Lamelle

Profilo bombato asimmetrico e bordato sui due lati con grande resistenza alla presso-flessione. Perni di guida in poliammide (forma insonorizzante). Tutte le fessure dei nastri di sollevamento con passacavo in plastica grigia. Lamelle di alluminio termolaccate. Barra finale in alluminio, anodizzato colore naturale (sovrapprezzo per termolaccatura).

Guide

In alluminio estruso 20 × 22 mm (Solomatic® Fix 40 × 25 mm), con guarnizioni fonoassorbenti resistenti alle intemperie, anodizzate colore naturale (sovrapprezzo per termolaccatura).

Guide a caveto

Con fune in acciaio in grigio rivestita ø 3,3 mm. Lamelle provviste di occhielli (in grigio) per ridurre l'usura. A partire da bk 3000 mm oppure in luoghi esposti al vento, è necessaria una protezione ulteriore contro il vento.

Cassonetto superiore

In lamiera d'acciaio zincata Sendzimir, aperto verso il basso, con meccanismo di sollevamento e inclinazione.

Soluzione solare

Disponibile anche con propulsione solare.

Colori

GriColors

Nell'assortimento GriColors troverete nelle quattro collezioni Vetro & Pietre, Sole & Fuoco, Acqua & Muschio e Terra & Legno 100 tonalità – dal bianco fresco al rosso solare, dal blu naturale fino al marrone terra.

BiColor

Nuovi accenti di colore per veneziane: se all'esterno domina il colore, all'interno un colore neutro chiaro può ottimizzare la funzione della veneziana. L'interno indica sul bordo il colore esterno.

Le guide e la barra finale con anodizzazione incolore (in opzione termolaccati).

Indicazioni di servizio

- In caso di tempo ventoso gli impianti di protezione solare devono venir impacchettati per tempo.
- In presenza di pericolo di formazione di ghiaccio gli impianti non devono essere azionati.
- Per l'esecuzione dei lavori di manutenzione deve essere assicurata l'accessibilità agli impianti.
- Osservare i fogli d'istruzione VSR o le indicazioni contenute nella norma EN 13659 classi di vento.

Per ulteriori informazioni sui nostri servizi e prodotti, nonché sulle indicazioni di servizio, visitare il sito www.griessergroup.com



Il vostro partner

Con riserva di eventuali modifiche